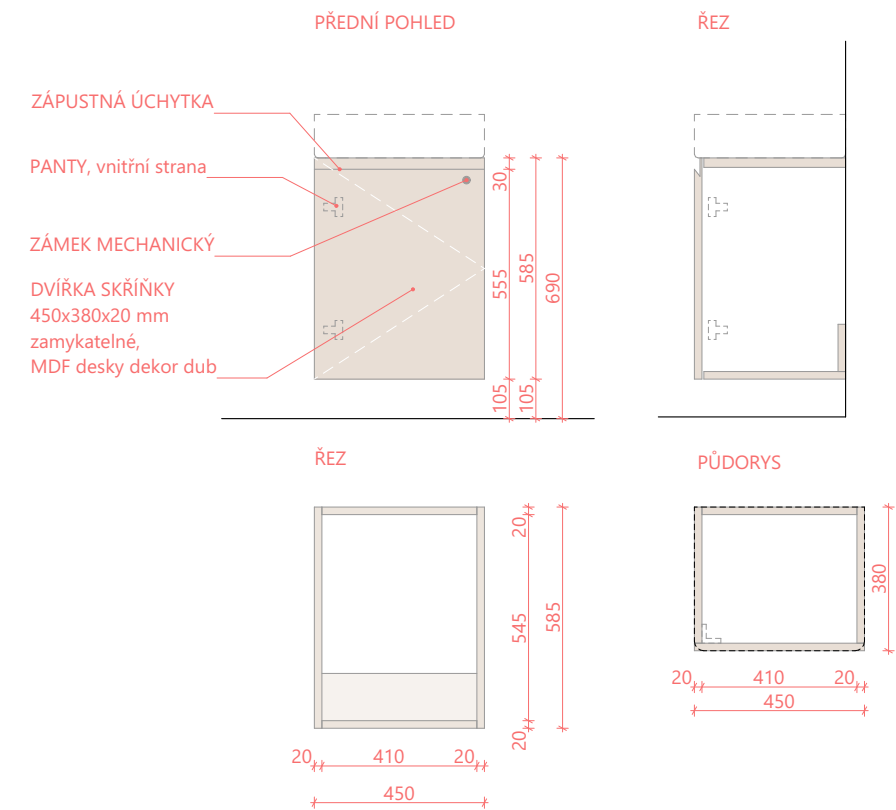
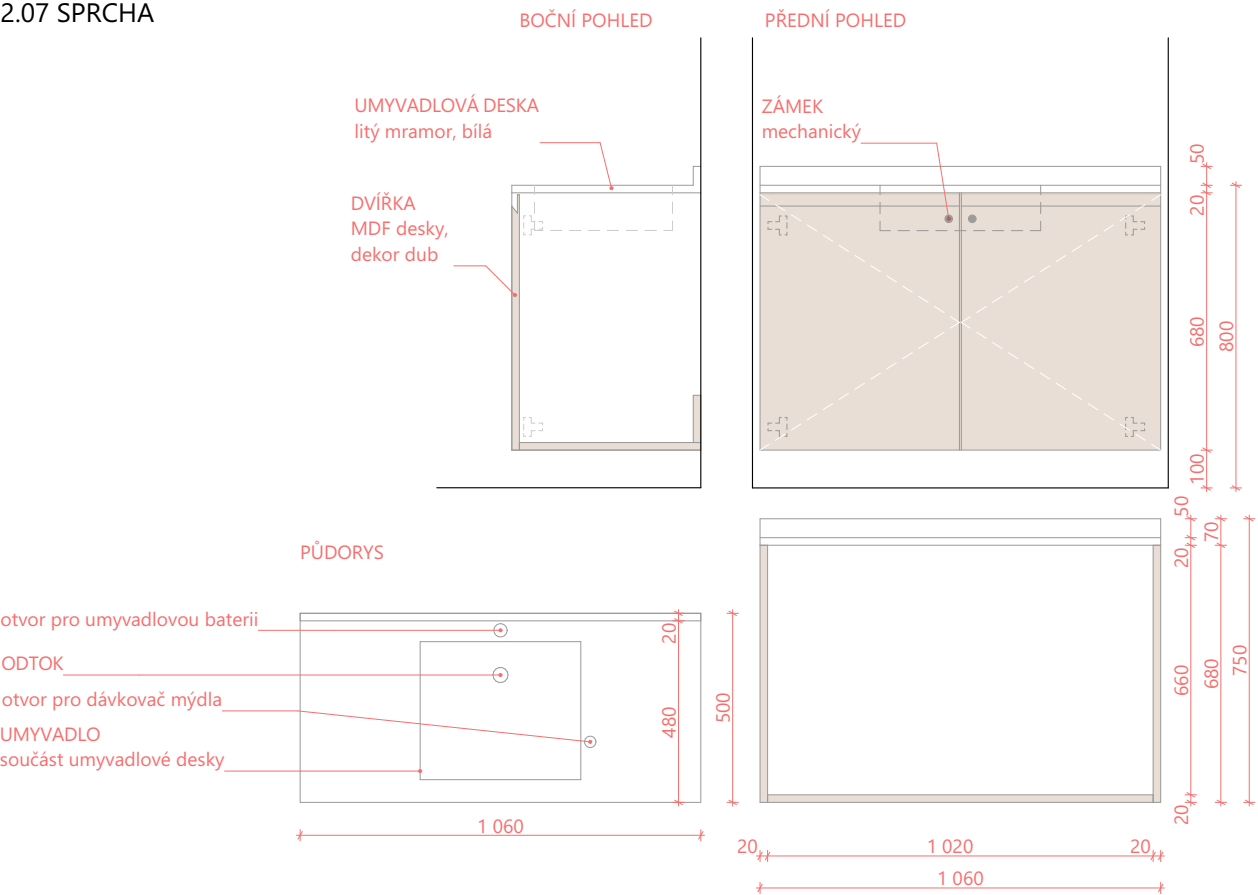


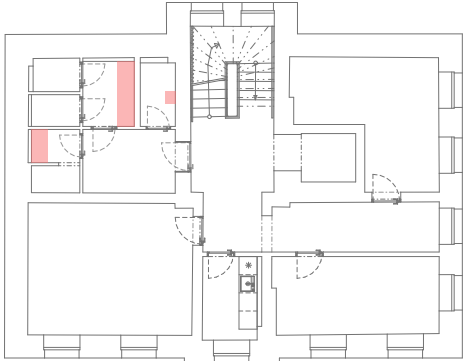
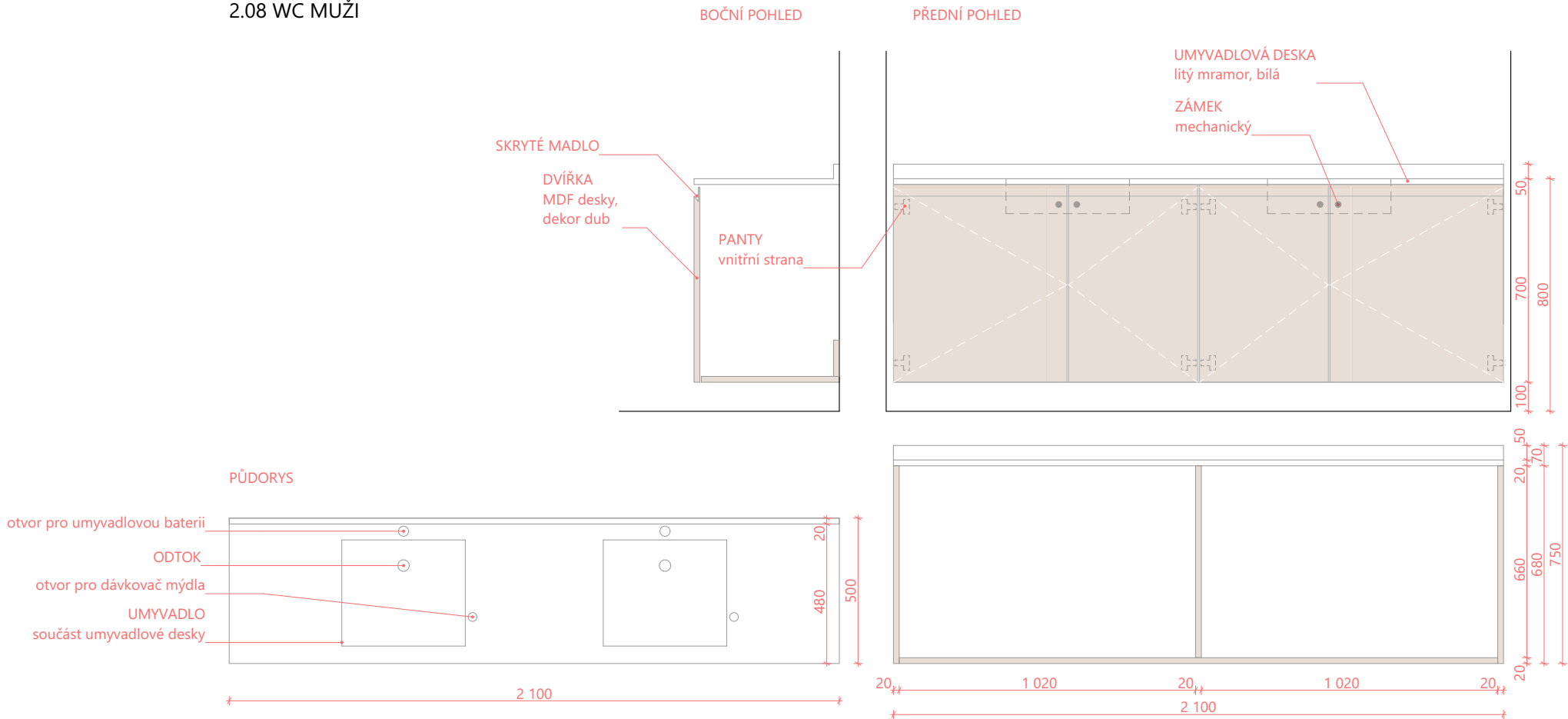
2.09 WC ŽENY



2.07 SPRCHA



2.08 WC MUŽI



Revitalizace
autobusového nádraží ve
Dvoře Králové nad Labem

investor
Město Dvůr Králové nad Labem
Náměstí T.G. Masaryka 38
Dvůr Králové nad Labem, CZ
IČ: 00277819, DIČ: CZ 00277819
epodatelna@mudk.cz
datová schránka: mu5db26c

zhotovitel
M2AU s.r.o.
Údolní 222/5, Brno - město, 602 00, CZ
IČ: 14431734, DIČ: CZ14431734
info@m2au.cz, www.m2au.cz
datová schránka: v6zyzkf

projektant části

název části
D.701.6 Standardy interiéru

zodpovědný projektant
Ing. arch. Filip Musálek
ČKA 05273

vypracoval
Ing. arch. Filip Musálek
Ing. arch. Linda Obršálová
Ing. arch. David Helešic
Ing. arch. Silvia Pajerová
Bc. Eliška Horáčková

razítko a podpis číslo paré

název výkresu
2.00.3 PŘEDSÍNĚ - nábytek

stupeň PD
DPS

formát
A3 (420x297mm)

měřítko
1:20

datum
07/2025

Tento dokument požívá ochrany dle zákona č. 121/2000 Sb. (Autorský zákon). Originál tohoto výkresu a návrh řešení na něm zobrazený je majetkem autora. Tento výkres nesmí být - výjma zřejmého účelu, pro nějž byl pořízen - použiteln a žádným způsobem nerespektujícím ustanovení Autorského zákona nebo dohodu klienta a hlavního architekta (autora) poskytnut třetí osobě.

Tento výkres nelze považovat za realizační, dílenskou či výrobní dokumentaci. Realizační dokumentaci včetně specifikací, detailů a statických posouzení nosných konstrukcí zpracovává dodavatel stavby a předloží autorskému dozoru k odsouhlasení. Veškeré rozměry nutno před započetím prací ověřit a zaměřit na stavbě!

Veškeré materiály, povrchové úpravy, profily a všechny detaily budou upřesněny a odsouhlaseny autorským dozorem na základě reálných vzorků předložených dodavatelem.

